

REGAL BLUE

księga znaku

KSIĘGA ZNAKU

spis treści

1 REGAL BLUE

1.1 o zespole

2 ZNAK

2.1 logotyp

2.2 prezentacja na siatce modułowej

2.3 pole ochronne

3 KOLORYSTYKA

3.1 warianty pełnokolorowe

3.2 wariant z tłem

3.3 warianty monochromatyczne

4 WARTOŚCI KOLORÓW

4.1 podstawowy logotyp

5 ZASTOSOWANIE

5.1 przykłady prawidłowego użycia znaku

5.2 przykłady nieprawidłowego użycia znaku

Prezentowana “Księga znaku” jest własnością zespołu muzycznego “Regal Blue”. Przeznaczona jest do rozpowszechniania informacji na temat identyfikacji wizualnej zespołu. Zabrania się jej modyfikacji oraz rozpowszechniania tylko części jej treści.

Realizacja: ORTH Multimedia | www.orth.com.pl

REGAL BLUE

o zespole

1.1

Regal Blue to kwartet rockowy budujący energetyczne brzmienia wywodzące się z pogranicza rocka, rocka progresywnego, zimnej fali i eksperymentalnie z kilku innych nurtów.

Początki zespołu sięgają roku 2001, od którego to roku w składzie stałe obecny jest basista Jerzy Andrejewicz i klawiszowiec – Sylwester Wróbel. Wcześniej kapela występowała także pod nazwami "Overblow" i "Progress". Obecny skład i nazwa utworzona została z końcem 2009 roku.

Skład zespołu stanowią: Seweryn Duda - wokal & gitara prowadząca, Jerzy Andrejewicz - gitara basowa, Mirosław Jarzowy - perkusja i Sylwester Wróbel - instrumenty klawiszowe.

Zespół koncertuje głównie w Wodzisławiu Śląskim, Rybniku, Żorach i Jastrzębiu. Ich utwory to m.in. „Dive”, „Deep Blue Sea”, „Here and Now”, „Living Daylights”, „Outside my window”.

Jednym z sukcesów zespołu było dostanie się na „Bislistę” Polskiego Radia BIS w 2006 roku z utworem „Anioł”, który dotarł do 47 pozycji ogólnopolskiej listy. Od 2009 roku Regal Blue pracuje jednak nad całkowicie nowym materiałem, idącym zdecydowanie w kierunku rocka progresywnego.

Większość utworów tworzona jest w języku angielskim.

Członkowie zespołu swoje muzyczne inspiracje czerpią między innymi od takich twórców jak:

Porcupine Tree, The Police, Radiohead, Bon Jovi, Pink Floyd, Dire Straits, The Doors, The Cure, Prince czy Michael Jackson.

ZNAK

logotyp

2.1

Poniższy logotyp jest identyfikacją graficzną zespołu. Logotyp zaprojektowany został indywidualnie na bazie istniejącego kroju pisma "Empire". Znak przeznaczony jest do celów popularyzatorskich, reklamowych, korespondencyjnych i identyfikacyjnych. Przedstawiony znak graficzny jest podstawowym elementem identyfikacji wizualnej oraz systemu prezentacji zespołu "Regal Blue". Zalecany jest do umieszczania na: wydawnictwach, plakatach, ulotkach, gadżetach promocyjno-reklamowych, nośnikach elektronicznych, grafice internetowej oraz nośnikach reklamy zewnętrznej

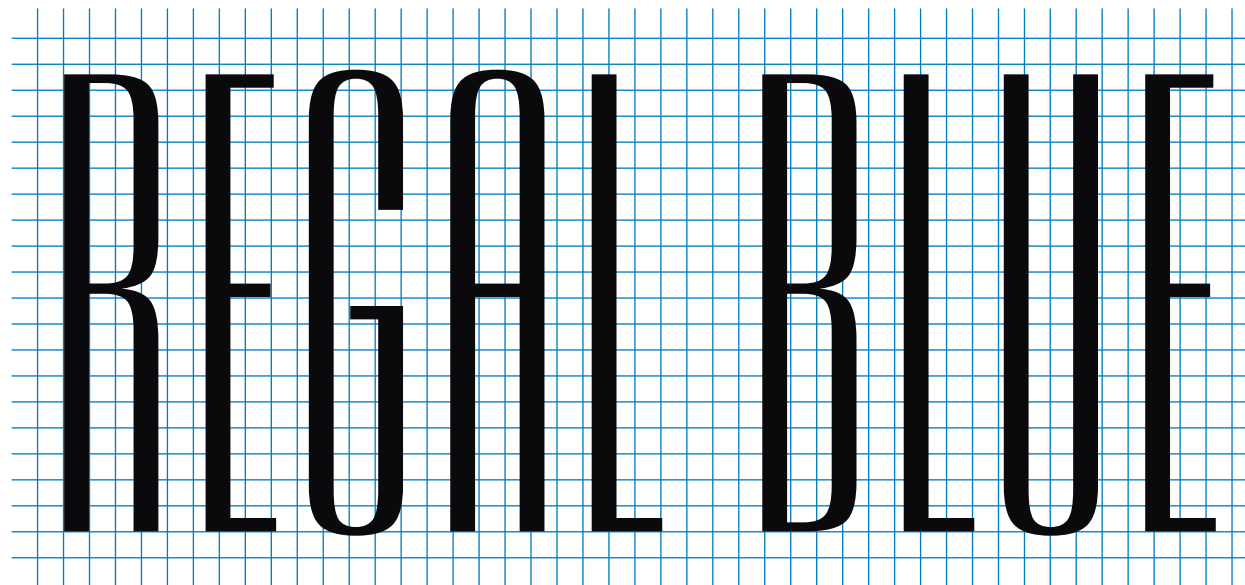
REGAL BLUE

ZNAK

prezentacja na siatce modułowej

2.2

Siatka modułowa określa podstawowe proporcje i wielkości znak graficznego. Zalecana jest do odwzorowania znaku na powierzchniach, gdzie zastosowanie formy elektronicznej jest z różnych względów nie możliwe.



ZNAK

pole ochronne

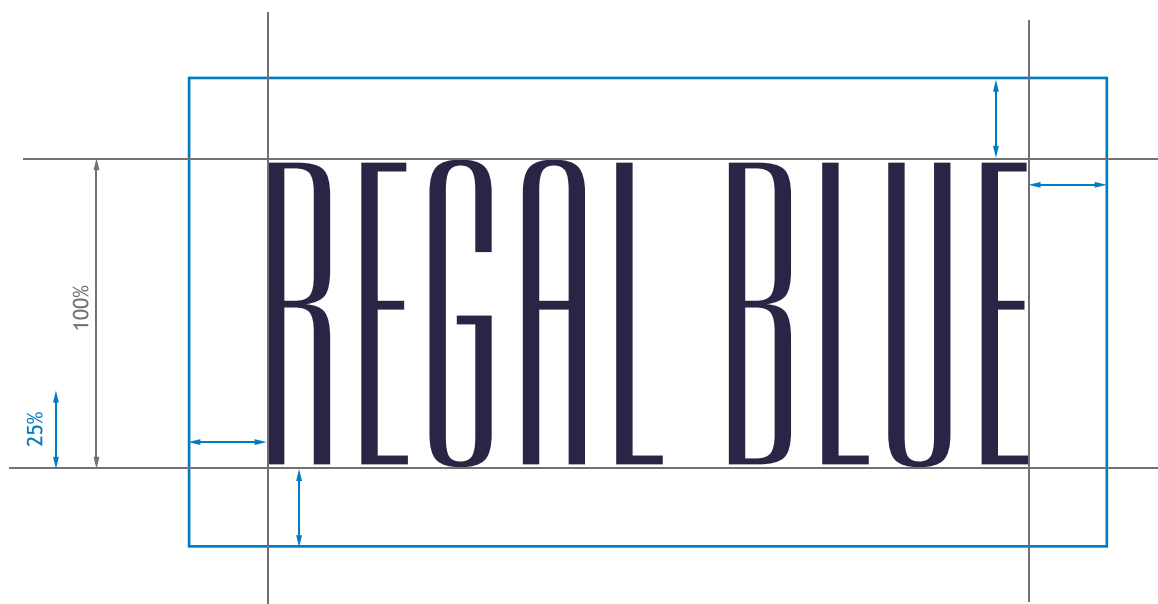
2.3

Pole ochronne określa obszar wokół znaku, czyli minimalną przestrzeń, w której nie wolno umieszczać żadnych elementów. Pole ochronne musi zostać zachowane każdorazowo podczas prezentacji znaku.

Przy wyznaczaniu pola ochronnego należy uwzględnić wysokość prezentowanego znaku, gdyż minimalny margines oddzielający logotyp od pozostałej treści równy jest 25 % wysokości logotypu. Margines należy budować odmierzając tą długość z każdej strony.

UWAGA!

Zabrania się jakiejkolwiek ingerencji w marginesy pola ochronnego.



KOLORYSTYKA

warianty pełnokolorowe

3.1

Znak występuje tylko w dwóch wariantach barwnych, granatowy logotyp na białym tle oraz biały logotyp na granatowym tle.

Jako podstawową barwę stosuje się tutaj głęboki granat, będący wizytówkową barwą "Regal Blue". W wersji podstawowej logotyp prezentowany jest na jednolitym podkładzie barwnym.

REGAL BLUE

REGAL BLUE

KOLORYSTYKA

wariant z tłem

3.2

W zależności od medium na jakim prezentowany jest znak w użyciu jest także wersja na rastrowym tle. Jako tło stosowana jest charakterystyczna grafika przedstawiająca błękitny dym na granatowym tle. Logotyp występuje wtedy tylko w bieli.



KOLORYSTYKA

warianty monochromatyczne

3.3

Poniższe wersje stosowane mogą być, gdy nie jest możliwa publikacja znaku w kolorze. Zalecana jest do druku czarno-białego lub prezentacji znaku poprzez zastosowanie jednolitego kształtu. Wykorzystywane mogą być na przykład na pieczętkach, grawerowanych tabliczkach czy różnorodnych wytłoczeniach.

REGAL BLUE

REGAL BLUE

WARTOŚCI KOLORÓW

podstawowy logotyp

4.1

Poniżej przedstawiono kolory podstawowe zastosowane w identyfikacji wizualnej Regal Blue. Kolory znaku zdefiniowano na podstawie systemu PANTONE. Dla każdego z kolorów podano również wartości CMYK dla materiałów drukowanych i wartości RGB / WEB dla publikacji ekranowych.

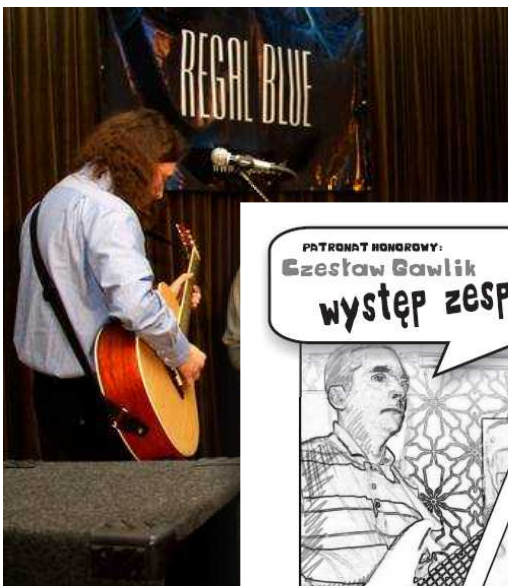
Kolorystyka przedstawiona w opracowaniu jest jedynie wizualizacją i służy tylko celom ilustracyjnym. Kolory należy dobierać według podanych wartości.



ZASTOSOWANIE

przykłady prawidłowego użycia znaku

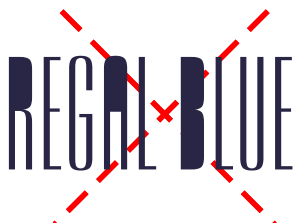
Kilka przykładów przedstawiających możliwość publikacji oraz prezentacji znaku.



ZASTOSOWANIE

przykłady nieprawidłowego użycia znaku

Typowe błędy związane z prezentacją oraz powielaniem znaku w sposób niewłaściwy.



ingerencja w strukturę znaku



nieprawidłowa konstrukcja



rozciąganie oraz skalowanie
bez zachowania proporcji



nieprawidłowa kolorystyka



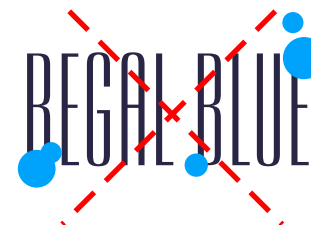
nie zachowanie pola ochronnego



dodawanie obrysu



zastosowanie innego
kroju pisma



dodawanie obcych form
do znaku